



Situación actual de la epidemia

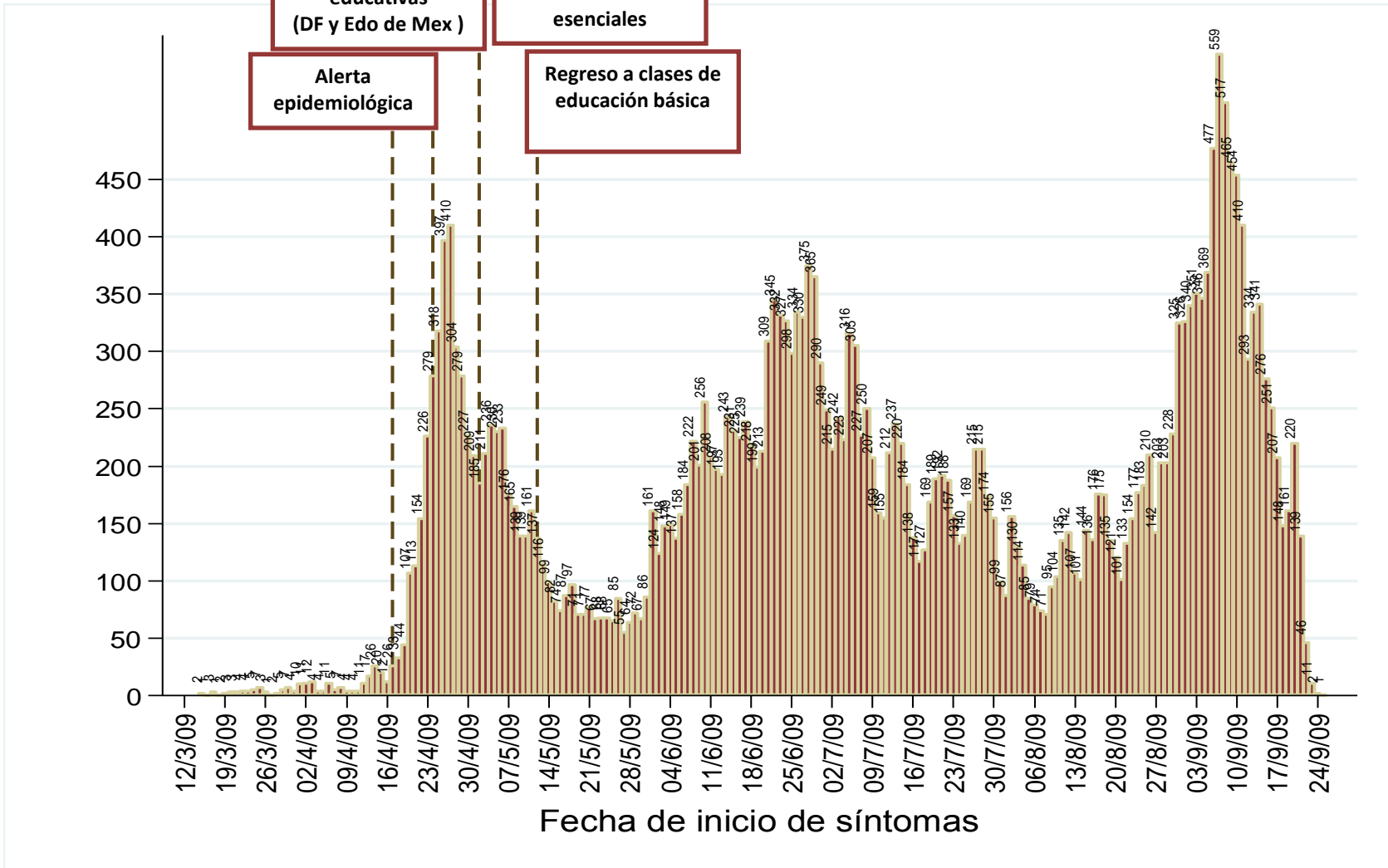
29-Septiembre-2009

Distribución de los casos confirmados de acuerdo a la fecha de inicio de síntomas

SALUD



Total de casos confirmados: 31,594

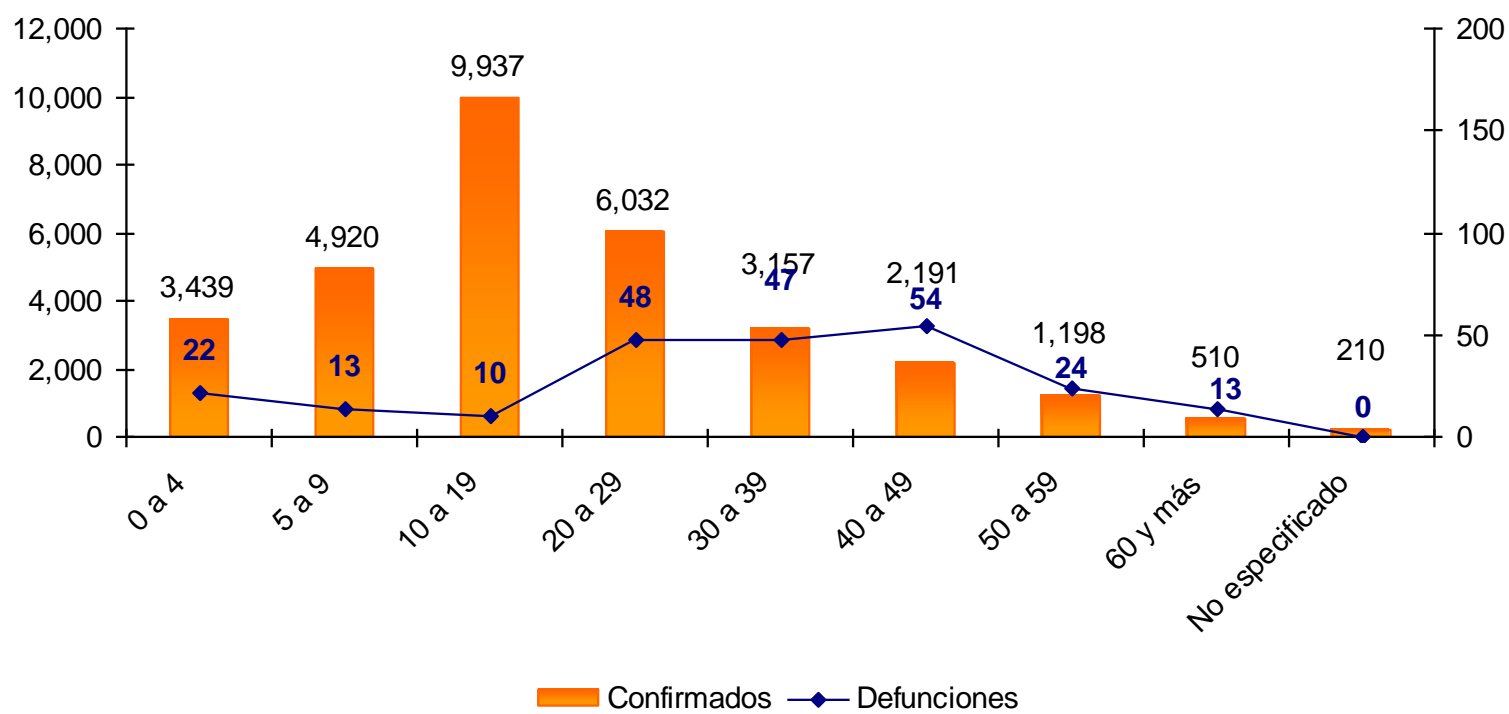


Fuente: Base de datos InDRE.



Casos confirmados y defunciones por grupos de edad (31,594 casos confirmados y 231 defunciones)

Casos confirmados y defunciones por grupos de edad



FUENTE: Casos confirmados: Base de datos InDRE; Defunciones: CONAMED.



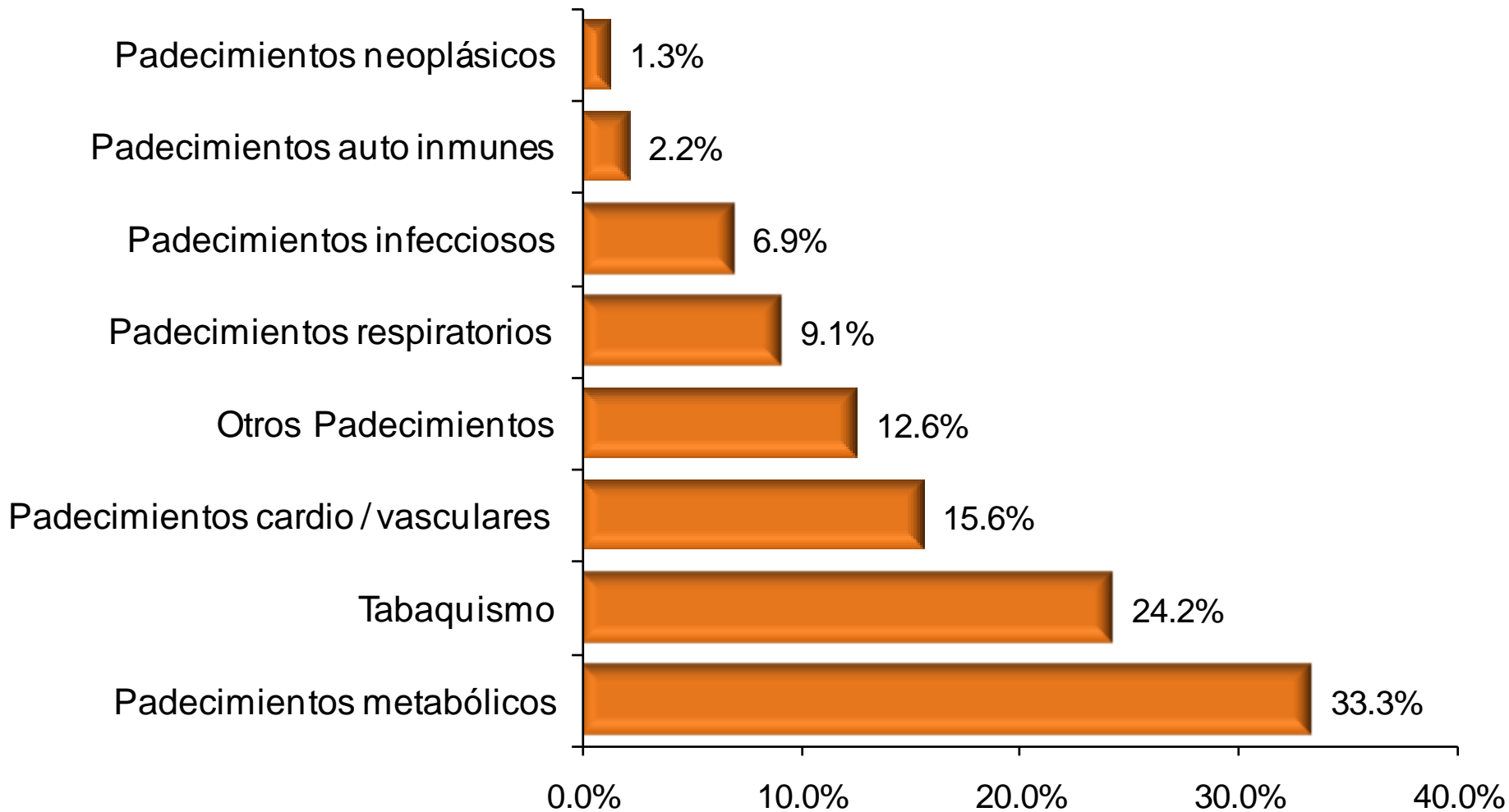
Defunciones según Sexo y Edad



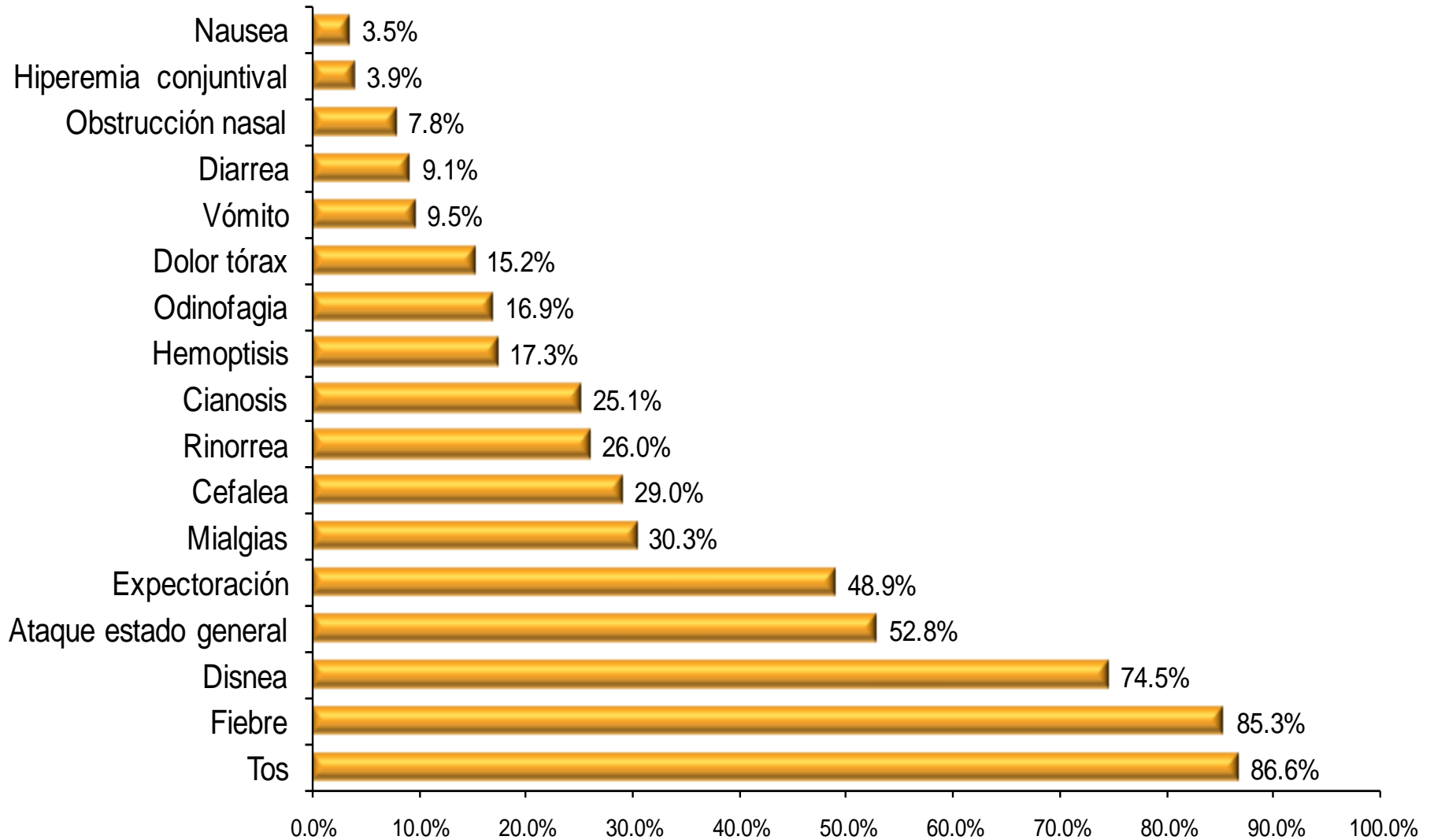
N = 231

Grupo de Edad (años)	Defunciones Totales	%
< 1	11	4.8%
1 a 4	11	4.8%
5 a 9	13	5.6%
10 a 14	8	3.5%
15 a 19	2	0.9%
20 a 24	24	10.4%
25 a 29	24	10.4%
30 a 34	21	9.1%
35 a 39	26	11.3%
40 a 44	21	9.1%
45 a 49	33	14.3%
50 a 54	16	6.9%
55 a 59	8	3.5%
60 a 64	4	1.7%
65 a 69	4	1.7%
70 a 74	2	0.9%
75 y más	3	1.3%
Totales	231	100.0%

} 71.4%



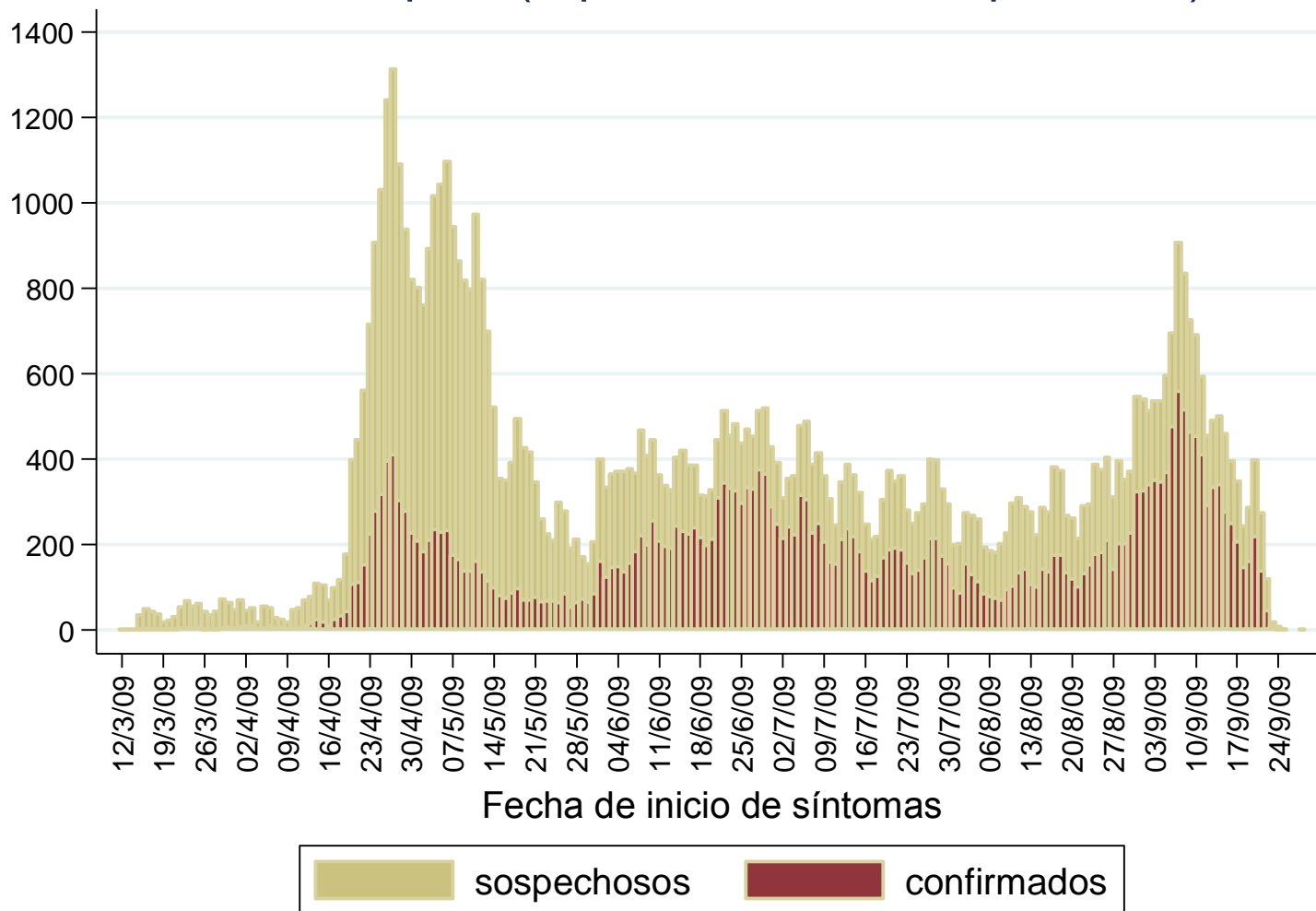
N = 231



N = 231

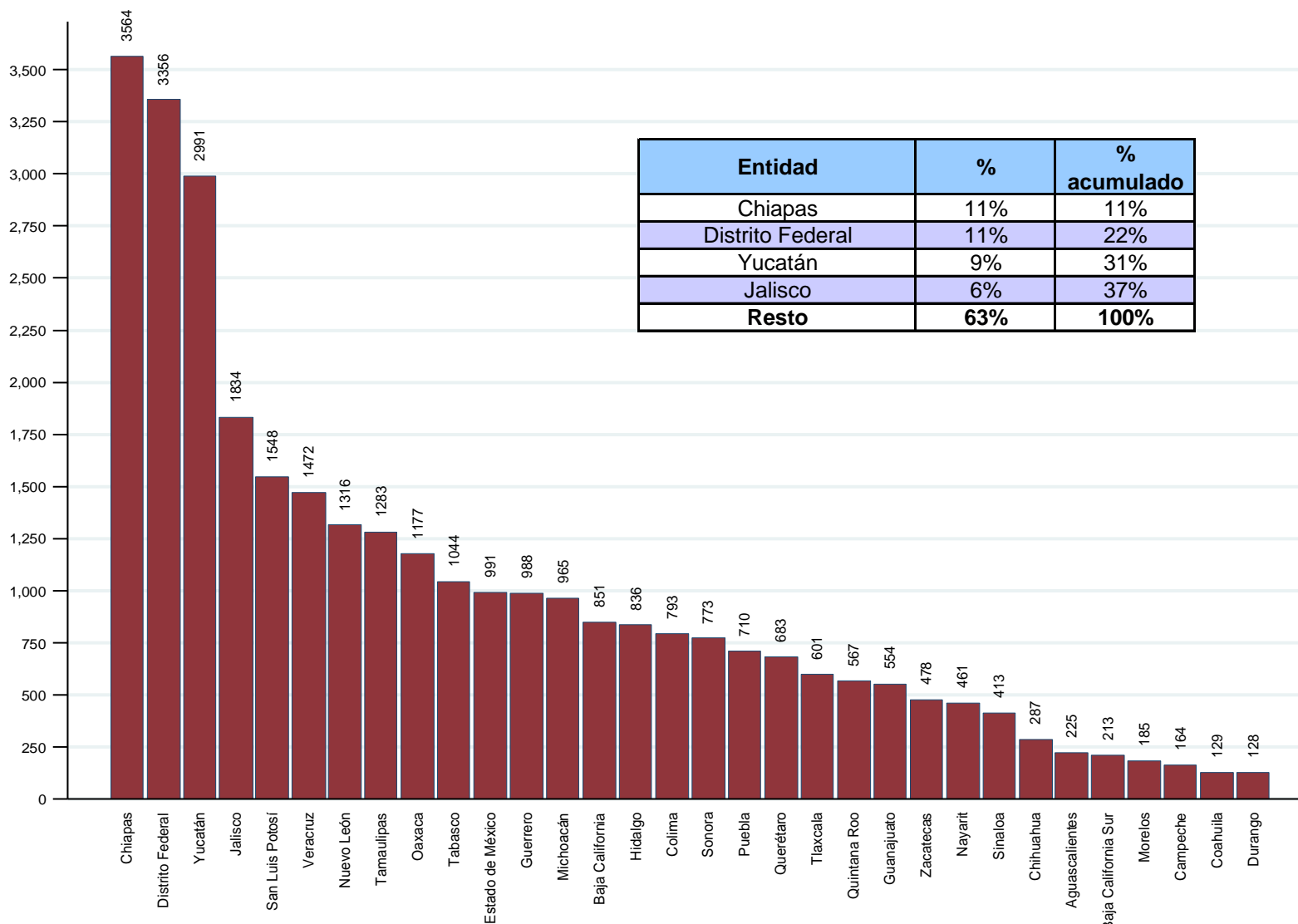


Todo el país (reporte del 28 de septiembre)



Los 31,594 casos confirmados se distribuyen en los 32 estados de la República

SALUD



Entidad	%	% acumulado
Chiapas	11%	11%
Distrito Federal	11%	22%
Yucatán	9%	31%
Jalisco	6%	37%
Resto	63%	100%

^{1/} En las figuras se excluyen 14 casos confirmados correspondientes a extranjeros.

^{2/} Los porcentajes se ajustan por redondeo.

Fuente: Base de datos InDRE.

Casos y defunciones de influenza AH1N1 a nivel internacional

SALUD



Regiones	Total Acumulado	
	Casos	Muertes
Oficina Regional de la OMS para África (AFRO)	8,264	41
Oficina Regional de la OMS para las Américas (AMRO)	130,448	2,948
Oficina Regional de la OMS para el Mediterráneo Oriental (EMRO)	11,621	72
Oficina Regional de la OMS para Europa (EURO)	Más de 53,000	Más de 154
Oficina Regional de la OMS para el Sudeste Asiático (SEARO)	30,293	340
Oficina Regional de la OMS para el Pacífico Occidental (WPRO)	85,299	362
Total	Más de 318,925	Al menos 3,917

*Dado que la OMS ya no requiere que los países reporten los casos confirmados individuales de AH1N1, el número reportado de casos puede ser inferior al número real de casos

Presencia de casos confirmados de influenza AH1N1 a nivel internacional

SALUD

